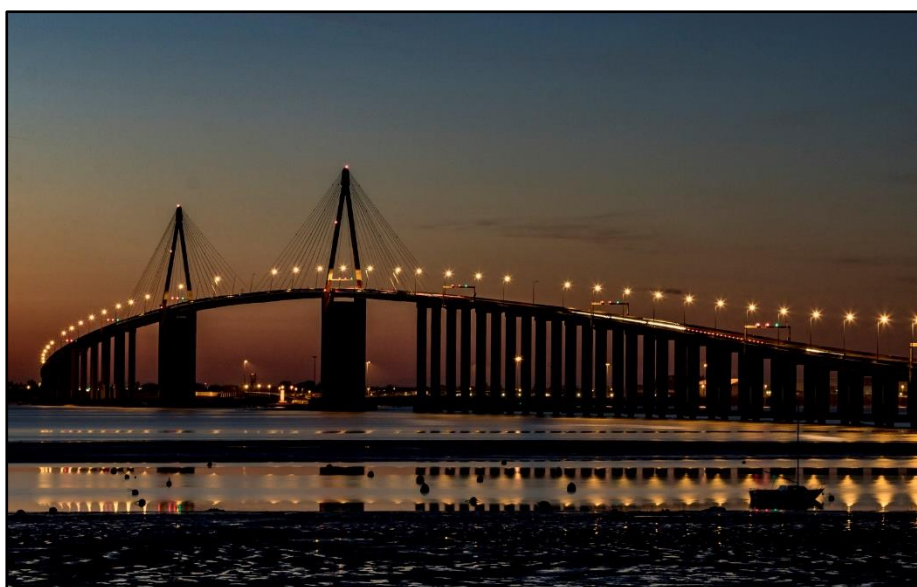




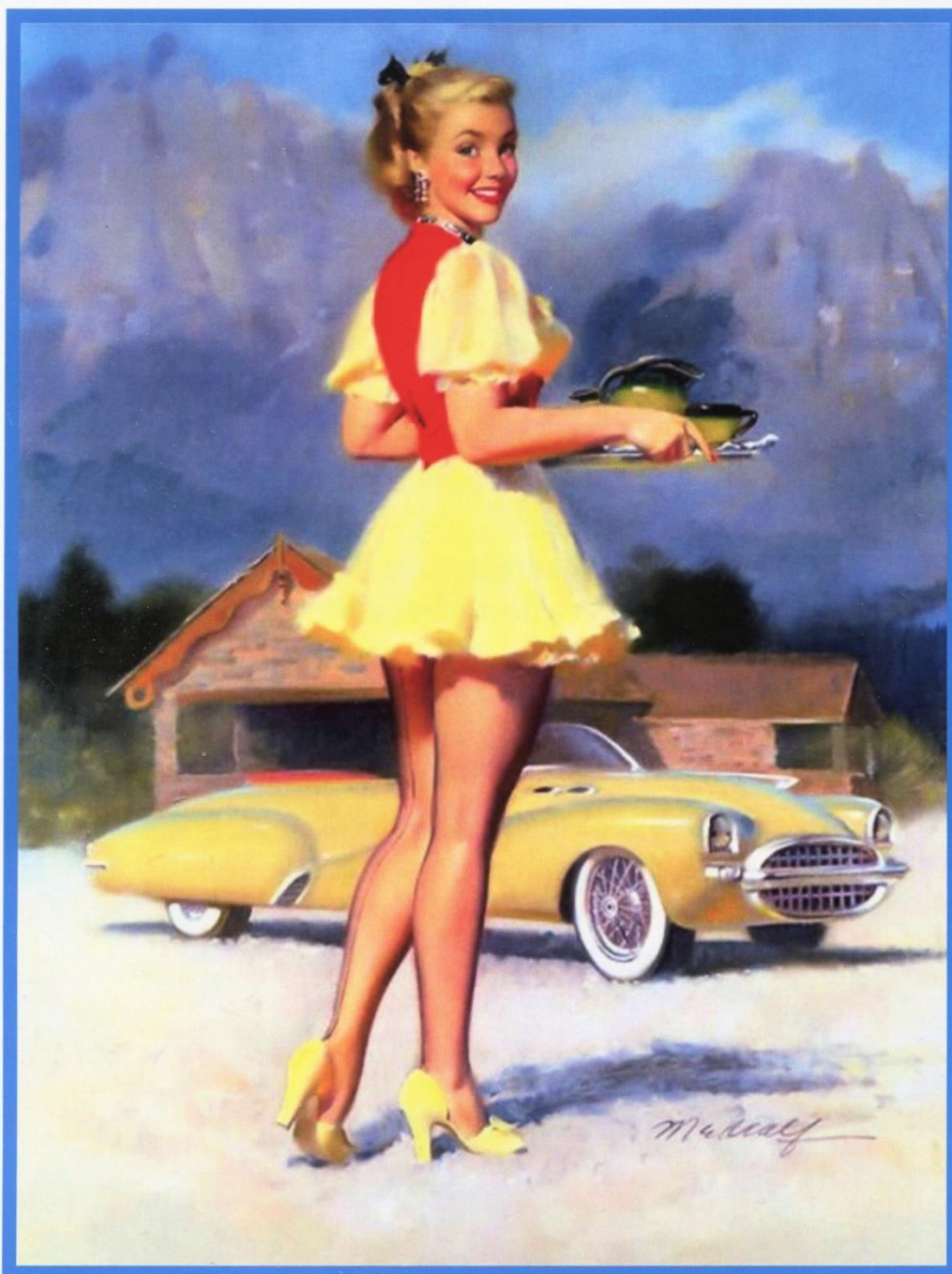
News Letter n°3 (2022) US.CARS 78

- Président : Yves Devaux
- Vice-président : Claude Sallin
- Trésorier : Hervé Pannier
- Secrétaire : Elisabeth Hugot
- Administrateurs :
 - Maria Allain, Corinne Laplace, Eric Laplace, Xavier Lallement, Céline et Denis Taverne, Philippe Cresté, Catherine Lebreton
- Participation de JPH Guillerm : Informatique



Le pont de St Nazaire

**Rallye de printemps
Loire-Atlantique - Mai 2022**



Saint-Nazaire / Guérande / Saint-Marc-sur -Mer / Pradel / Parc de la
Brière / pointe de Pen Bron / La Turballe

Rallye de printemps Loire-Atlantique du 26 au 29 mai 2022

Notre road trip vers la Bretagne a commencé le jeudi 26 mai à 9H00 en partant du club d'Ecquevilly.

Notre ancienne Mustang de 1966, nous a fait quelques malaises sur la route. Heureusement, nous avons de bons mécaniciens dans le groupe, pour qu'elle puisse poursuivre la route jusqu'à Saint-Nazaire et continuer notre rallye.



Arrivée à l'hôtel Campanile à Saint Saint-Nazaire en fin de journée.

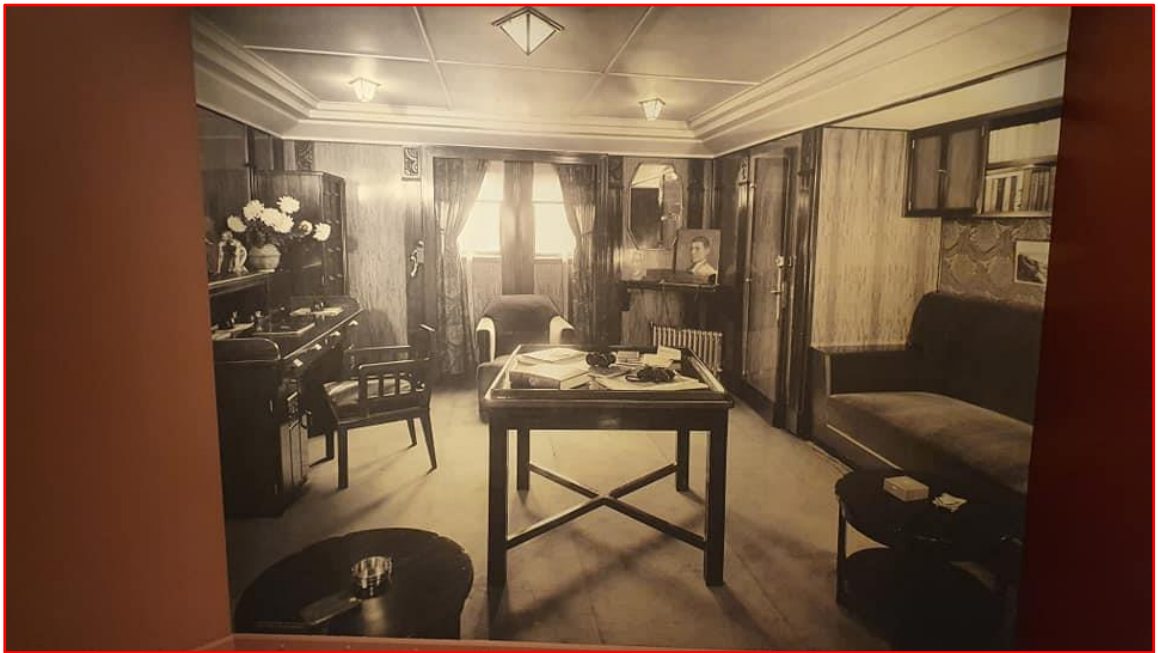


Vendredi 27 mai



Pour la matinée rendez-vous au musée de **l'Escal'Atlantic** à Saint-Nazaire. Cette visite nous a fait voyager dans l'univers des paquebots de légende en parcourant les ponts et les coursives dans les traces des passagers d'hier. Nous avons pu explorer l'histoire des transatlantiques, la vie à bord, le rôle de l'équipage, à travers des dispositifs multimédias et des jeux. Enfin, nous avons découvert des objets exceptionnels de collection provenant de navires de légende comme un lustre du paquebot de France et l'argenterie du Normandie.









Pour l'après-midi, après un très bon déjeuner au restaurant « Le Trou du Fût » nous poursuivons notre visite dans le **sous-marin l'Espadon**.

L'Espadon est le premier sous-marin de la marine nationale française à plonger sous les glaces. Il est envoyé en mai 1964 en mission secrète vers la banquise avec son jumeau Le Marsouin.

Avant de rentrer dans le sous-marin, nous avons fait un peu de marche sur les quais où se trouve à proximité le sous-marin.

Nous sommes descendus à l'intérieur du géant d'acier pour un voyage sonore au plus près des sous-marinières.

A bord nous découvrons la coursive principale, le poste d'écoute, la salle des torpilles, les couchettes, la salle de repas et sa cuisine et les quartiers du commandant.





Salle des tubes lance-torpille



Logement des officiers-mariniers

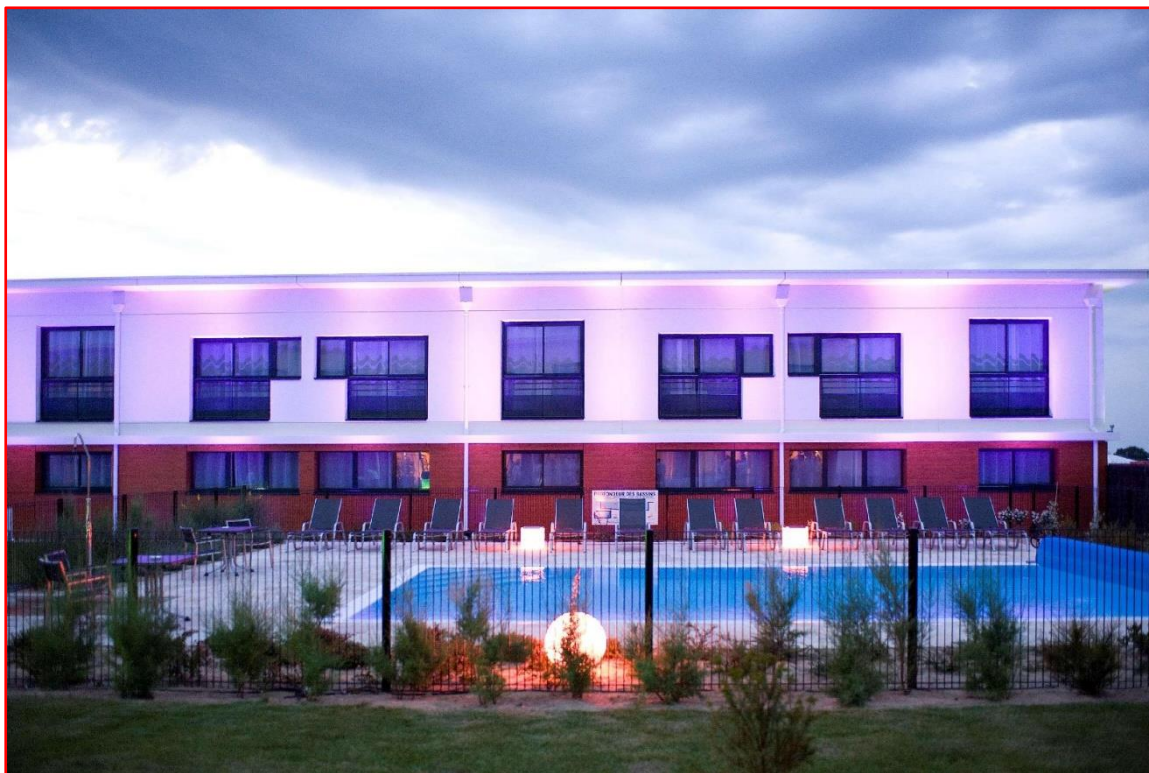


Les sonars



Visite du sous-marin L'Espadon

A la fin de cette journée bien chargée par ces deux visites, nous avons pris la direction de notre nouvel hôtel le Best Western à Guérande pour deux nuits.



Samedi 28 mai

Notre séjour en Bretagne, se poursuit par une **visite de Guérande**, commune de l'Ouest de la France. Sa partie urbaine occupe le sommet d'un coteau qui domine un territoire presque entièrement entouré d'eau, salée ou douce, dénommé presque "île guérandaise". Cette commune est fortement marquée par la présence de marais salants qui en font sa richesse.



En plus de la visite certains ont pu faire leur marché et quelques emplettes dans les boutiques de la commune pour ramener quelques souvenirs.



Eglise Saint-Aubin (ancienne collégiale) à Guérande





Avant la visite des marais salants, nous sommes allés déjeuner au restaurant le France à Saint-Marc-sur -Mer.





A la fin du repas quelques courageux ont goûté à l'eau.



Notre circuit se poursuit par la route longeant la mer en passant par Pornichet, La Baule, Le Pouliguen, Le Croisic et Batz-sur-Mer et la superbe route des marais.

La visite des marais salants de Guérande sous un beau soleil, à Terre de Sel Espace et nature à Pradel.

La zone de marais salants française se situe sur le territoire des communes de Guérande, Batz-sur-Mer, Le Croisic et La Turballe, dans l'ouest du département de la Loire-Atlantique et la région Pays de la Loire.





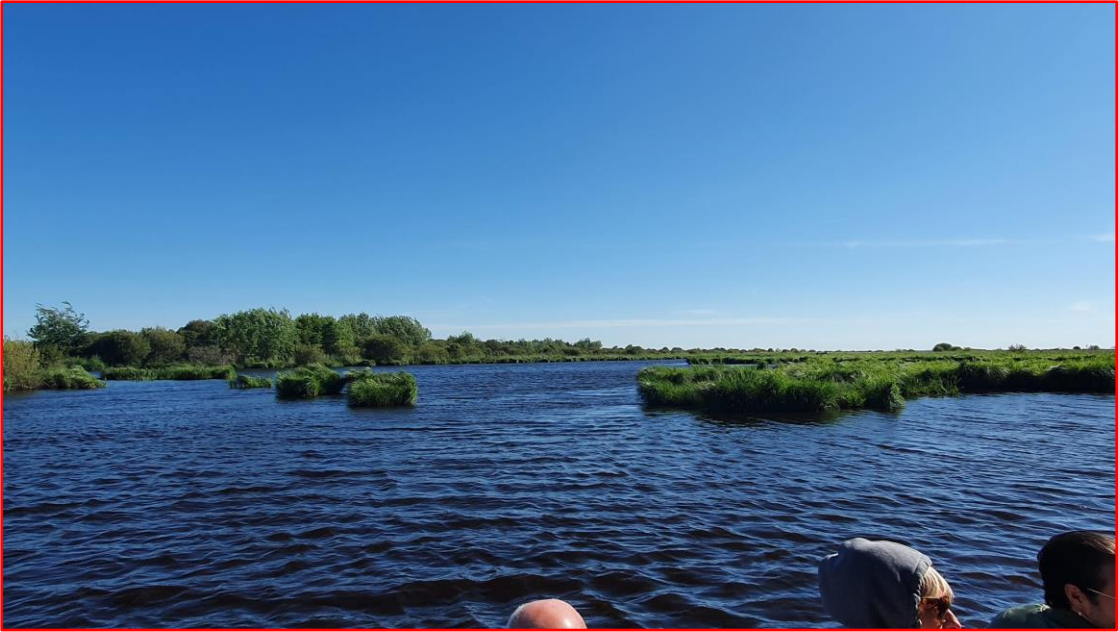
Retour à l'hôtel vers 19H00.

Dimanche 29 mai

Pour cette troisième journée de notre rallye, nous avons découvert **les marais du parc de la Brière**. Deuxième plus grand marais de France. Un ensemble exceptionnel de milieux naturels et de zones humides où nous avons pu voir de multiples plantes différentes et d'oiseaux.

Nous sommes tous montés dans une barque traditionnelle à fond plat qui était un moyen de transport quotidien des Briérons, les gardiens du bayou breton.







Après cette magnifique promenade en barque, nous poursuivons notre route vers **le village de Kerhinet**, village typique au cœur de la Brière, aux toits de chaume charmant et authentique.



En fin de matinée, une dernière visite à **La Pointe de Pen Bron** avant le déjeuner. La Pointe de Pen Bron est une presqu'île située sur le territoire de la commune de La Turballe. La Pointe de Pen Bron est bordée d'une forêt de pins et d'un cordon sablonneux.





Nous avons repris nos voitures pour se rendre à La Turballe où nous avons réservé le restaurant pour le midi, « Aux Baroudeurs ».

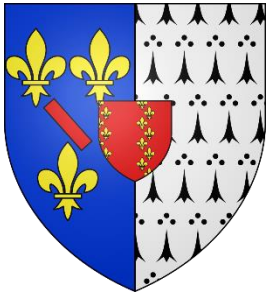


Avant de se diriger pour certains vers Paris et d'autres vers Redon pour notre dernière nuit de notre rallye, nous avons fait une petite balade digestive le long de la plage de La Turballe.



Lundi 30 mai

Sur la route du retour vers la région parisienne, quelques arrêts pour faire les dernières visites :



Chateaubriant est une commune de l'Ouest de la France, située dans le département de la Loire-Atlantique. Elle s'est développée autour de son château qui fut le théâtre de combats liés à l'affrontement entre la Bretagne et la France. Le cœur de la ville est ancien avec des maisons à colombages, des tours, des ruelles et des venelles.

Elle fait partie de la Bretagne historique et du pays de la Mée.



Eglise St Nicolas (1875/1894)



Rue déserte en ce lundi 30 mai

Une cidrerie à Craon, la Ferme du Pressoir, depuis 1871, 5 générations perpétuent à la ferme du Pressoir une tradition cidricole réputée dans tout le pays de Craon. Visite de la cidrerie et dégustation de ses différents produits. En plus, de cette production cidricole, cette famille développe une nouvelle activité : la production et la vente de spiruline, une micro-algue aux multiples vertus. Elle est riche en protéines, en fer, en bêta-carotène et est très riche en vitamine B12.



La Ferme du Pressoir





(Remerciements à tous ceux qui ont contribué à l'élaboration de cet article, photos et rédaction)

Hervé